

# SALLE D'ACTIVITÉ



## CRÉATION D'UNE SALLE POLYVALENTE

11 rue de la Concorde 65320 Borderès-sur-l'Échez

Maîtrise d'ouvrage: **Borderès-sur-l'Échez**

Interlocuteur: **M<sup>r</sup> Paul Christian**

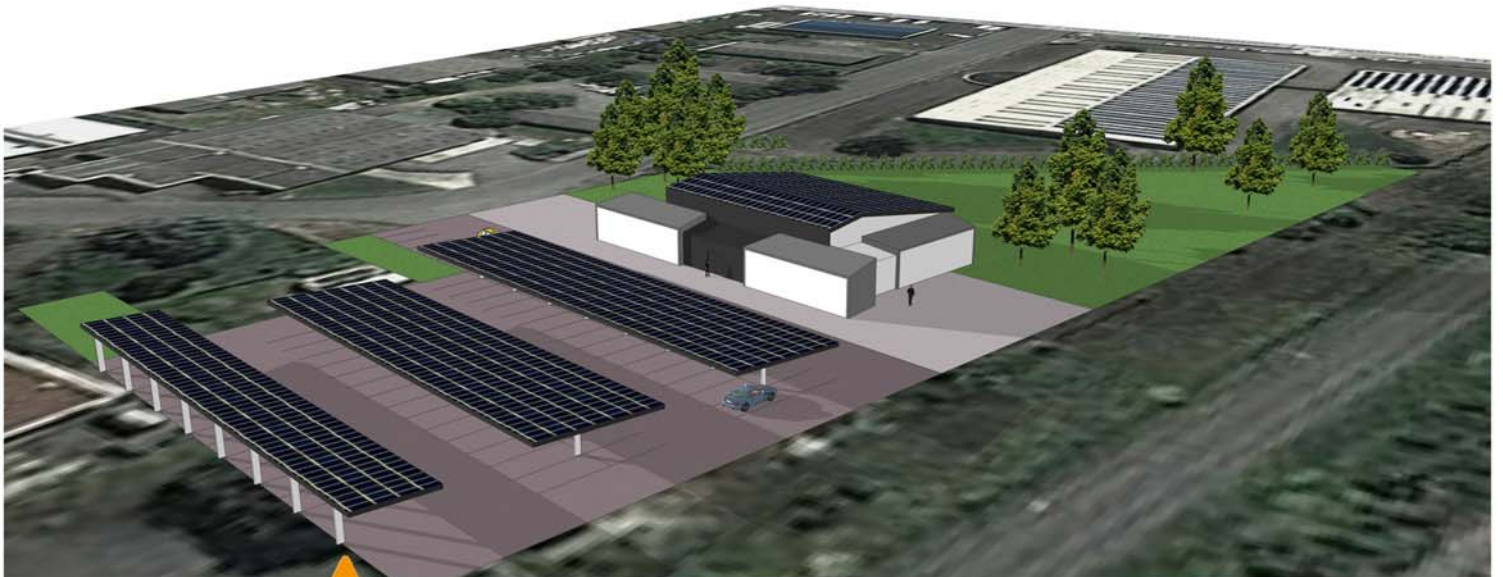
Surface: **425 m<sup>2</sup>**

Maîtrise d'oeuvre: **CANDARCHITECTES**

Mission confiée: **Mission complète**

Durée des travaux: **5 mois**

Montant des travaux: **781 000 €**



# SALLE D'ACTIVITÉ

Situé dans la commune de Bordères-sur-l'Échez, le projet propose la construction d'une salle polyvalente avec des vestiaires, un stockage, des sanitaires, une cuisine ainsi qu'un parking de 83 places.

La salle est orientée Sud et s'ouvre totalement sur un espace jardin aménagé et arboré. Il est également composé de deux terrasses, l'une étant couverte permettant ainsi de profiter du jardin en toute saison.

Le site est clairement divisé en deux parties, l'une est technique pour le stationnement et l'accès et l'autre pour l'animation sportive et la détente côté jardin.

L'architecture de la salle se présente en 4 volumes de métal gris foncé, surplombé par une toiture à deux pentes (25%) couvrant l'ensemble et créant ainsi un volume central servant de salle.

La salle est ouverte sur la terrasse par un ensemble vitré en accordéon permettant un traitement acoustique optimisé.

